

2016

인플루엔자(독감) 예방접종 실시

○ 인플루엔자 예방접종은 매년 받아야 하나요?

인플루엔자 바이러스는 거의 매년 변이를 일으켜 유행 균주가 변하고, 예방접종 후 체내 항체가 1년 이내에 소실되므로 **매년 접종해야** 합니다.

○ 성인도 인플루엔자 예방접종을 받아야 하나요?

인플루엔자에 걸리면 심한 고열, 두통, 전신 쇠약감, 호흡기 증상 등으로 일상 생활과 학습에 큰 지장을 초래할 뿐만 아니라 주위 사람들에게 전파할 수 있습니다. 학습 및 업무 공백을 최소화하기 위해서는 매년 예방접종을 받으시기를 권장합니다.

✓ **올해에도 작년과 같이 세포배양 백신** 을 사용합니다!

✓ **'3가'와 '4가' 백신 중에서 원하는 백신을 선택하세요 !!**

- **세포배양 백신** 계란을 사용하지 않고 “세포배양” 이라는 새로운 기술로 제조되어 계란에 알레르기가 있는 사람도 맞을 수 있는 백신입니다.
- **3가 백신** 총 3종의 인플루엔자 감염 예방 (인플루엔자 A형 2종, B형 1종)
- **4가 백신** 총 4종의 인플루엔자 감염 예방 (인플루엔자 A형 2종, B형 2종)
- ❖ 이론적으로는 4가 백신이 예방하는 바이러스 숫자가 하나 더 많지만 4가 백신이 3가 백신보다 실제 독감 예방효과가 더 크다는 과학적 증거는 아직 없습니다.

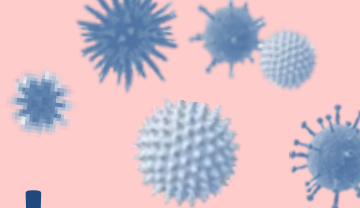
인플루엔자 예방접종이 필수인 사람은?

- 6개월~5세 미만 소아
- 50세 이상 성인, 65세 이상 노인
- 6개월 미만의 영아를 돌보는 사람
- 65세 이상 노인과 함께 거주하는 사람
- 임산부 또는 임신 예정 여성
- 당뇨 환자
- 면역저하자 및 그 가족
- 아스피린 복용 중인 6개월~18세 소아
- 만성폐질환자(천식 포함)
- 만성심장질환자(단순 고혈압은 제외)
- 만성 간/신장 질환자, 기타 만성질환자
- 의료인
- 조류인플루엔자 대응 기관 종사자
- 닭·오리·돼지농장 및 관련업계 종사자

	관악캠퍼스	연건캠퍼스
기간	9. 22(목) ~ 10. 7(금) ※ 약품 소진 시 조기 종료됩니다	9.29(목) ~ 10.06(목) ※ 약품 소진 시 조기 종료됩니다
시간	9:00~17:00 (점심시간 12:00~13:30)	9:00~17:00 (점심시간 13:00~14:00)
장소	63동 학생회관 3층 보건진료소	종합실습동 지하 B07호 연건분소
문의	02-880-5338	02-740-8108
비용	3가 백신 : 19,000 원 4가 백신 : 26,000 원	

2016

FLU SHOTS NOW AVAILABLE !



Why Should We Get A Flu Vaccine Every Year?

A new flu vaccine is made each year because flu viruses are changing every year. Getting a flu shot EVERY year is highly recommended.

I Am Healthy and Young. Should I Get A Shot ?

Even healthy people can get a flu, and it can be serious.

Everyone 6 months and older should get a flu vaccine. This means you!

Protect yourself and those around you by getting a flu vaccine .

✓ We serve **Cell-Cultured Influenza Vaccines** this year !

✓ Choose what you prefer between **Trivalent and Quadrivalent vaccines!!**

- **Cell-cultured vaccine** a newly developed vaccine instead of egg-based vaccine.
Person with egg-allergy can get a cell-cultured vaccine without risk of allergic reaction!
- **Trivalent vaccine** Prevention for 3 types of influenza viruses (2 A and 1 B)
Quadrivalent vaccine Prevention for 4 types of influenza viruses (2 A and 2 B)
- ❖ **Although quadrivalent vaccines are designed to provide broader protection against influenza viruses, data directly comparing effectiveness of trivalent versus quadrivalent vaccines are not available.**

Who SHOULD get vaccinated against flu?

- Children over 6 months to 5 years of age
- Adults over 50 years
- People taking care of kids under 6 months
- People living with adults over 50 years
- Women who are or will be pregnant
- Person who have immunosuppression and their family members
- Patients with diabetes, chronic pulmonary diseases (including asthma), heart diseases (except isolated hypertension), liver, kidney, neurologic, hematologic, or metabolic disorders
- Children and adolescents who are receiving long-term aspirin therapy
- Health care providers

	Gwanak Campus	Yeongeon Campus
Date	Sep 22 (Thu) to Oct 7 (Fri) ※ Service will be terminated earlier when available vaccines are used up.	Sep 29 (Thu) to Oct 6 (Thu) ※ Service will be terminated earlier when available vaccines are used up.
Time	9:00 – 17:00 (Lunch break 12:00–13:30)	9:00 – 17:00 (Lunch break 13:00–14:00)
Location	SNU Health Service Center 3rd floor, Student Building (Bd. 63)	Rm B07 Multidisciplinary Lab Bld College of Medicine
Call	02-880-5338	02-740-8108
Fee	Trivalent vaccine : 19,000 KRW	Quadrivalent vaccine : 26,000 KRW